



קונפיגורציות תלת-מימדיות בניין מגורים, זמנהוף

כיצום כחם ושיטות הרקע כעריכו כחבלי העולם הולכות ומוטות ויחידות מעורבים מנוזמים היעדרים - תולדות מוליקות, מאגנטים גם האורגנים באבן זה שנים הסתור ידועה ענין של קרקע עיושלה



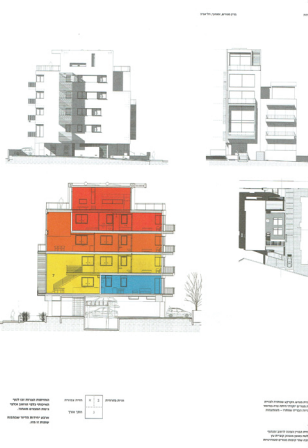
הקניין הזה הוא תוצאה של תהליך מתמש של התאמה בין המבנה לבין הסביבה. המבנה הוא תוצאה של תהליך מתמש של התאמה בין המבנה לבין הסביבה. המבנה הוא תוצאה של תהליך מתמש של התאמה בין המבנה לבין הסביבה.

Three Dimensional Configurations designed by the Bureau of the Arts

At a time when art and science in close through the world are being depicted and defined in terms of human beings are building themselves, experience, emotions, and the body's language. Can a complex, multi-layered, or an image of reality be created?

The modern house on Gurney Street constitutes a valuable experiment in planning under conditions of time and economic limits. It is a house that is a combination of three building techniques. As a result, the use of the space is more efficient and the house is more comfortable. It is a house that is a combination of three building techniques. As a result, the use of the space is more efficient and the house is more comfortable.

שטח	מספר חדרים	מספר חדרים
1000	10	10
2000	20	20
3000	30	30
4000	40	40
5000	50	50
6000	60	60
7000	70	70
8000	80	80
9000	90	90
10000	100	100



הקניין הזה הוא תוצאה של תהליך מתמש של התאמה בין המבנה לבין הסביבה. המבנה הוא תוצאה של תהליך מתמש של התאמה בין המבנה לבין הסביבה. המבנה הוא תוצאה של תהליך מתמש של התאמה בין המבנה לבין הסביבה.

הקניין הזה הוא תוצאה של תהליך מתמש של התאמה בין המבנה לבין הסביבה. המבנה הוא תוצאה של תהליך מתמש של התאמה בין המבנה לבין הסביבה. המבנה הוא תוצאה של תהליך מתמש של התאמה בין המבנה לבין הסביבה.

